

LES CHIFFRES DU TOURISME DE OUISTREHAM

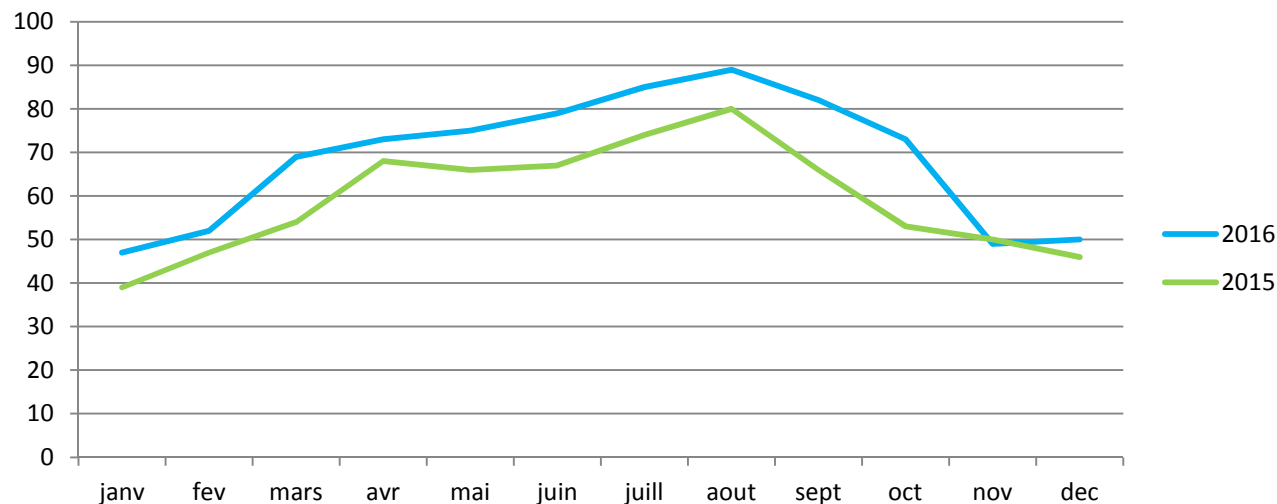
2016



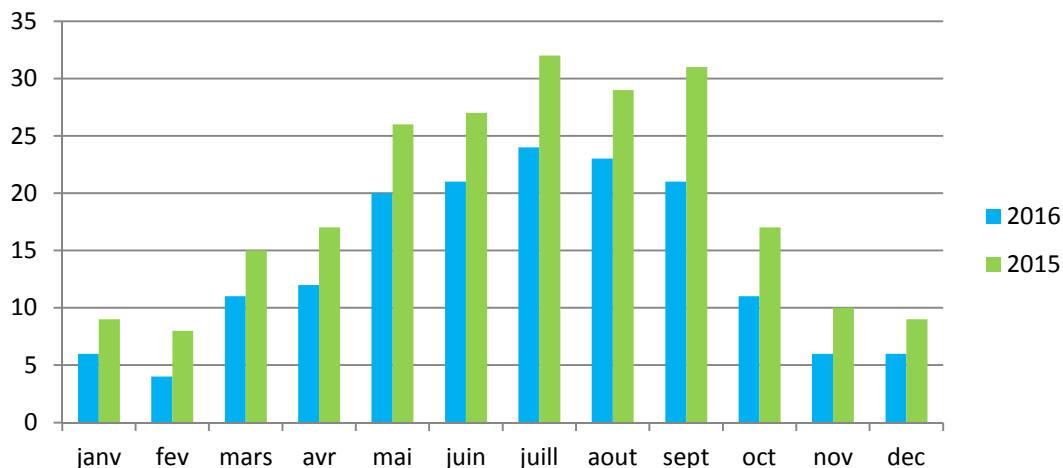
Chiffres clés :

- Taux d'occupation moyen de 69% (59,3% en 2015)
- TO supérieur de 3 pts par rapport à la moyenne observée depuis 2010
- Part de la clientèle étrangère : 12,5% (20,5% en 2015)

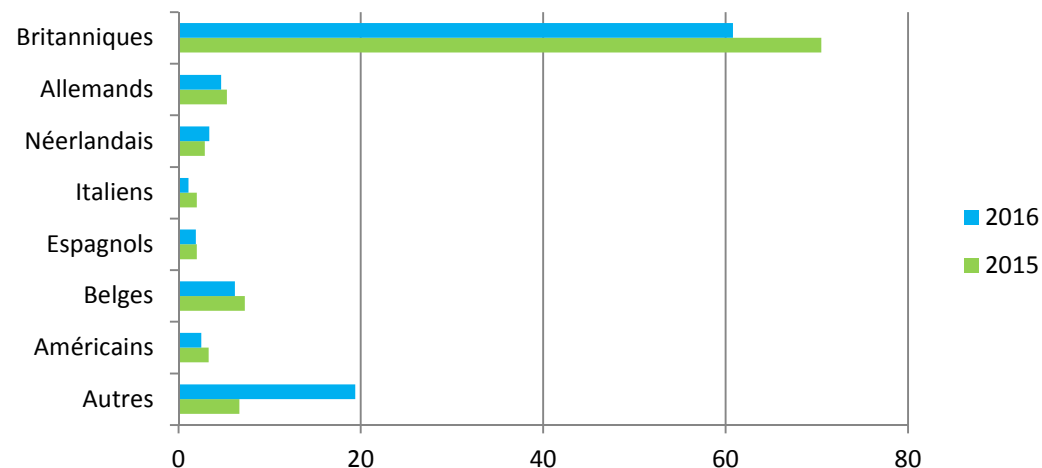
Taux d'occupation (en %)



Part de la clientèle étrangère (en %)



Nationalités (en %)



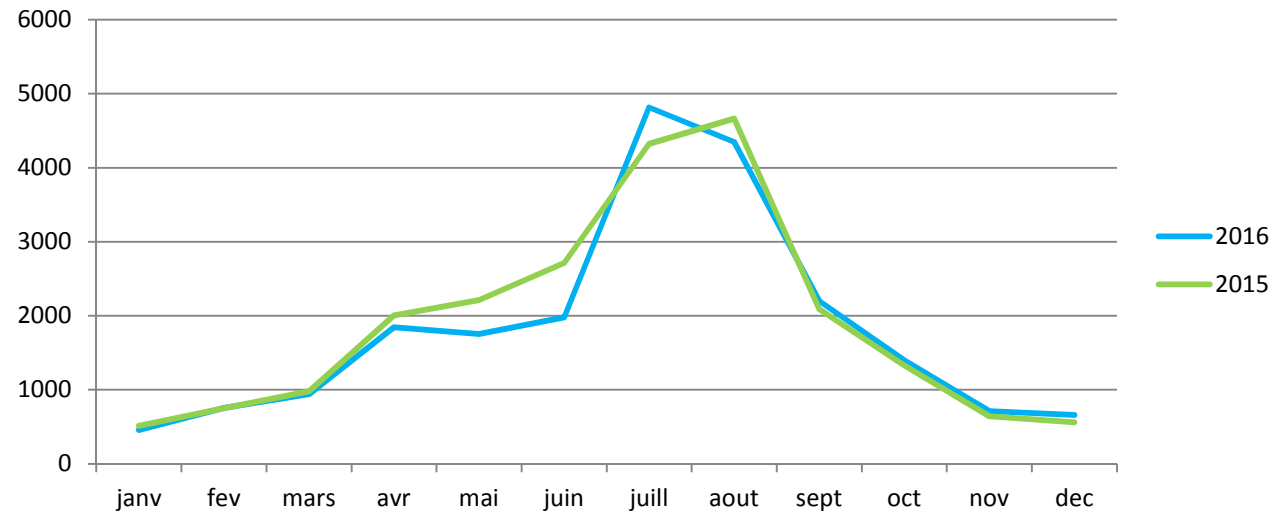
Chiffres clés :

- 21 860 demandes à l'accueil (en baisse de 4% vs 2015)
- 11% des demandes sont étrangères (12,5% en 2015)
- Britanniques et Belges représentent plus de 50% des demandes étrangères
- Autres demandes :
Tél : 2 674
Courrier : 53
Mail : 689
- Fréquentation web : 87 096 visites

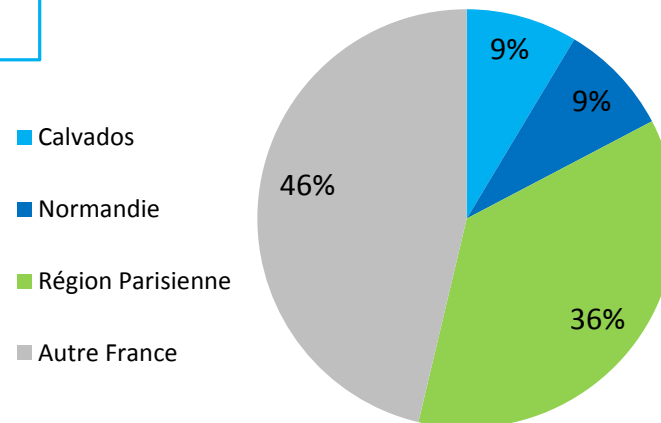
Nature des demandes au guichet :

- Hébergement : 4%
- Activités/loisirs : 47%
- Renseignements pratiques : 39%
- Prestation OT : 10%

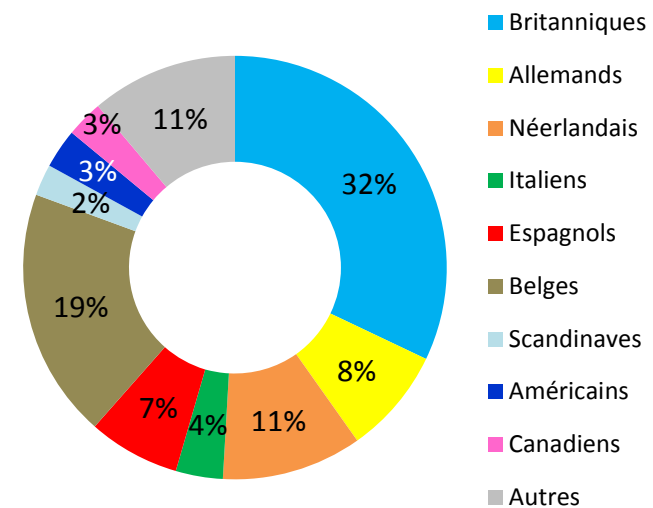
Demandes à l'accueil



Détails français (en %)



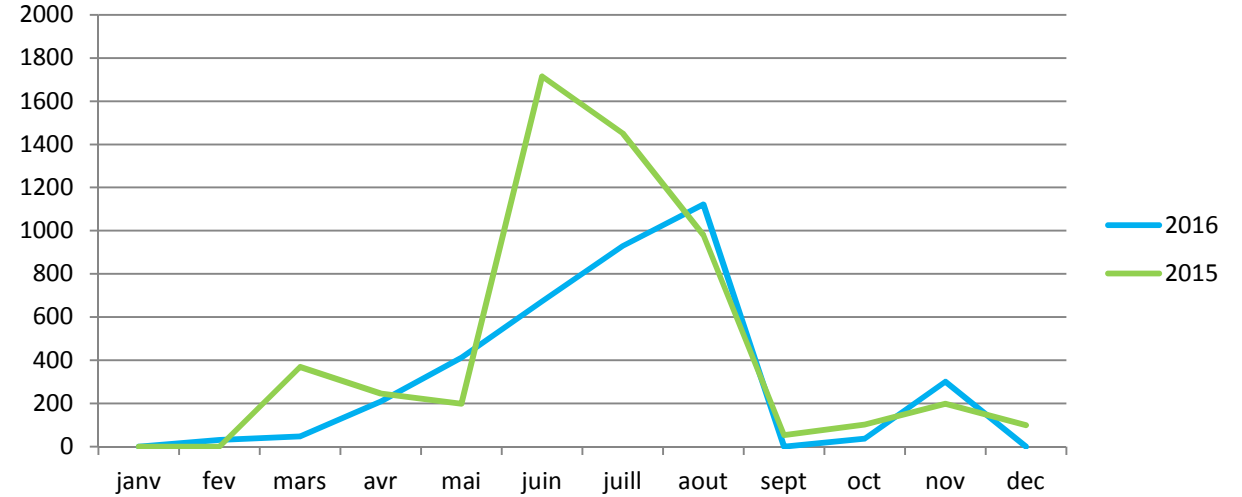
Détails étrangers (en %)



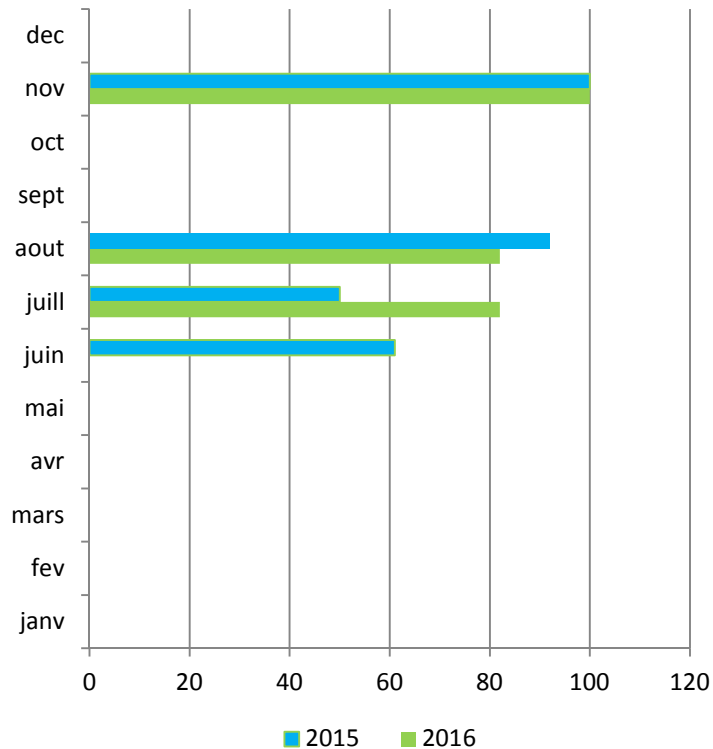
Chiffres clés :

- 3 506 visiteurs (en baisse de 35% vs 2015)
- 51% des visites sont individuelles (53% en 2015)
- Nature des groupes : 75% scolaires et 25% autres
- Pas de groupes étrangers

Nombre de visiteurs

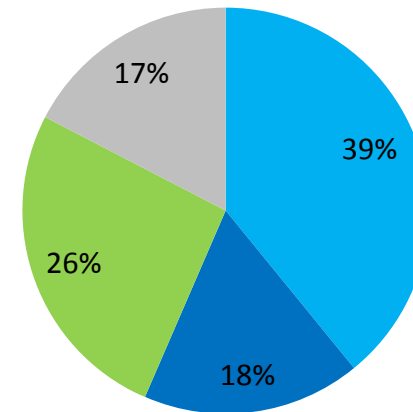


Taux d'individuels



Détails français (en %)

- Calvados
- Normandie
- Région Parisienne
- Autre France



Détails :

- 1 647 ballades Ouistreham
- 1 824 visites du phare
- 286 visites du port ferry

LIEUX DE VISITE - GITES DE FRANCE - TRANSMANCHE

Chiffres Lieux de visite :

- Plus de 80 000 visites en 2016 pour les sites et lieux de visite de Ouistreham soit -11% vs 2015
- Les individuels représentent 90% des visites

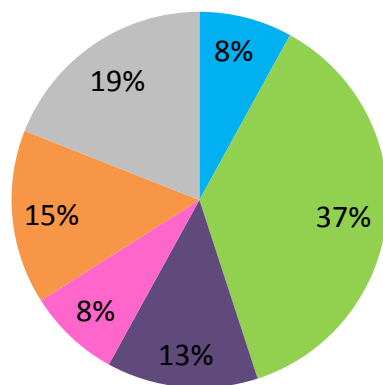
Nom du site	Fréquentation 2016
Musée N°4 Commando	9 301
Musée du Mur de l'Atlantique	72 143

Chiffres clés Trafic Transmanche:

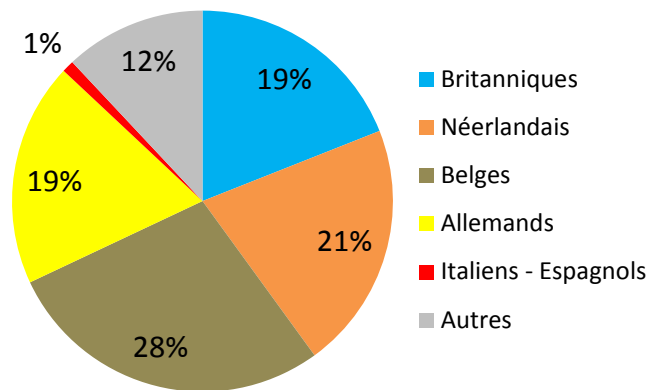
- 978 480 passagers soit -2,5% vs 2015
- Fréquentation conforme à la moyenne observée depuis 2010

Origine clientèle Gîtes de France

- Normandie
- Région Parisienne
- Nord-Picardie
- Bretagne-Pays de Loire
- Est-Bourgone
- Sud-Autres



Français = 70%



Etrangers = 30%

Chiffres clés Gîtes de France :

- 20,4 semaines louées en moyenne (17,6 en moyenne pour le Calvados)
- 47,8% de taux d'occupation (42% pour le Calvados)
- Durée moyenne de séjour : 6,5 j

Source : Centrale de réservation Gîtes de France Calvados – zone littorale