

2014
Fréquentation des sites et lieux de visite
Bataille de Normandie



www.calvados-tourisme.com



Fréquentation :

	2014	2013	2012	2011	2010	2004
SITES PAYANTS AVEC COMPTAGE						
Musée du Débarquement (Arromanches)	350 561	298 252	313 008	331 142	329 570	414 578
Arromanches 360	310 951	221 000	204 300	221 992	215 987	304 166
Musée Bataille Normandie (Bayeux)	97 173	79 733	66 677	73 556	71 724	127 459
Mémorial de Caen	438 153	356 000	364 400	371 000	354 000	557 000
Overlord Museum (Colleville sur mer)	131 401	89 254	----	----	----	----
Centre Juno Beach (Courseulles sur mer)	86 055	60 846	63 144	58 391	57 086	53 500
Musée Radar (Douvres la Délivrande)	8 843	6 411	6 197	5 717	4 720	9 000
Musée des Rangers (Grandcamp-Maisy)	6 780	6 569	7 632	8 606	8 085	11 376
Musée de la Batterie (Merville-Franceville)	98 538	60 606	58 800	61 378	61 158	35 355
Musée N°4 Commando (Ouistreham)	17 214	10 771	10 284	14 037	12 854	19 770
Musée du mur de l'Atlantique (Ouistreham)	138 246	70 452	71 533	75 221	81 240	120 960
Mémorial Pégasus (Ranville)	151 102	94 535	91 459	100 787	101 779	153 986
Musée Omaha Beach (St Laurent sur mer)	77 260	69 000	73 512	80 116	68 100	72 000
Musée de la Percée du Bocage (St Martin des Besaces)	NC	1 039	NC	1 728	2 056	1 932
Musée de la Bataille de Tilly sur Seullès	2 132	1 166	1 240	1 283	1 230	1 101
Amérique Gold Beach (Ver sur mer)	7 745	6 015	6 225	6 320	5 746	8 435
Musée D'Day Omaha Beach (Vierville sur mer)	17 594	NC	NC	NC	29 000	52 843
VISITES GUIDEES (PAYANTES)						
Batteries du Mont Canisy (Bénéville)	4 317	3 463	2 772	2 842	3 072	4 422
Batterie Allemande (Longues sur mer)	3 264	2 299	2 278	1 937	2 082	10 150
CIMETIERES MILITAIRES (COMPT. ET ESTIMATION)						
Cimetière Allemand (La Cambe)	350 000	135 000	125 000	185 400	172 000	210 000
Cimetière Américain (Colleville sur mer)	2 126 940	1 248 411	1 413 516	1 607 498	1 546 542	1 800 000
Visitor center (Colleville sur mer)	527 908	442 579	469 859	536 182	551 144	
SITES GRATUITS (ESTIMATION)						
Site Hillman (Colleville-Montgomery)	15 000	12 000	7 000	6 250	10 000	20 000
Pointe du Hoc (Cricqueville en Bessin) - Visitor Center	293 472	NC	NC	NC	NC	NC

Les sites et musées payants ont accueilli près de 2 M de visites en 2014.

Si on ajoute les sites gratuits, la fréquentation totale passe à plus de 5 M de visites en 2014.

Le tourisme de Mémoire représente plus de la moitié de la fréquentation totale des sites et lieux de visite du Calvados en 2014 (contre 40% en 2013)

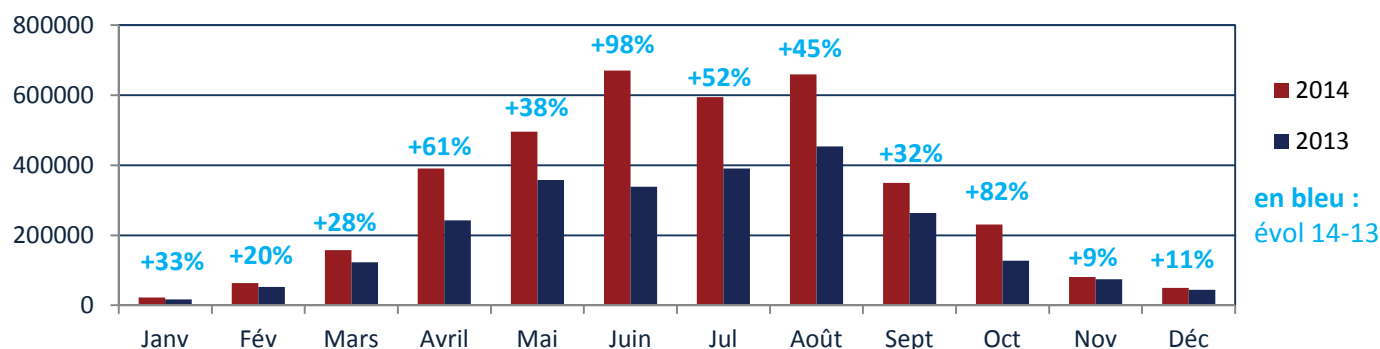
Les gratuits dans les sites payants représentent 9% des entrées.



Les chiffres ci-dessous proviennent d'un panel* restreint de sites dont la fréquentation nous a été communiquée sur les 5 dernières années et en 2004

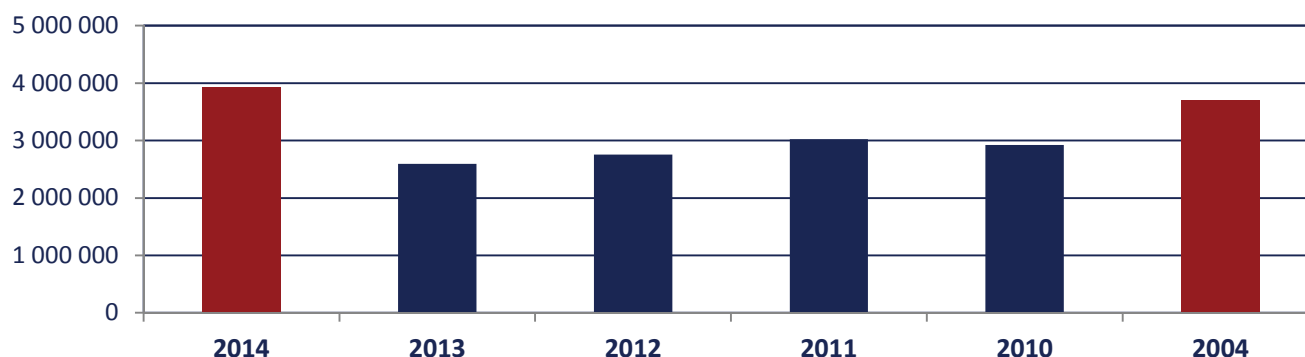
(comptages réels uniquement : billetterie + compteur électronique)

Fréquentation mensuelle des sites de la Bataille de Normandie (2014 vs 2013)



Le mois de Juin concentre à lui seul 18% de la fréquentation 2014. C'est le mois qui a connu la plus forte affluence de l'année. La Haute-saison (juillet + Août) cumule 33% des visites.

Evolution de la fréquentation des sites de la Bataille de Normandie depuis 2010



	2014	2013	2012	2011	2010	2004
Visites	3 925 274	2 595 529	2 756 977	3 021 823	2 924 975	3 703 258

Fréquentation en forte hausse de 51,2% entre 2013 et 2014. La progression est continue sur toute l'année. La fréquentation a quasi-doublée durant le mois de juin

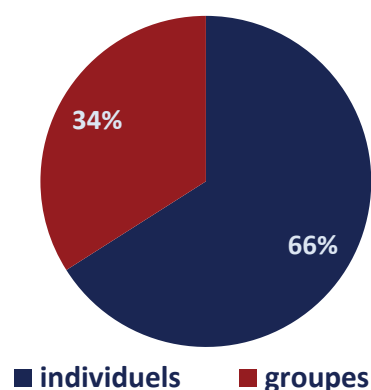
A panel comparable, 2014 dépasse 2004 (60ème anniversaire) : + 6% de visites (payantes + gratuites). Pour autant la fréquentation des sites payants évolue à la baisse de 6,5% par rapport à 2004.

La progression 2013-2014 est aussi plus importante que sur la période 2003-2004 (+40% à l'époque).

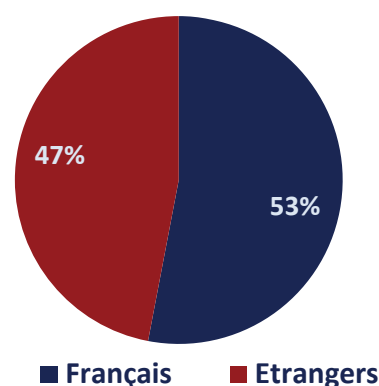


Profil de la clientèle :

Individuels et groupes



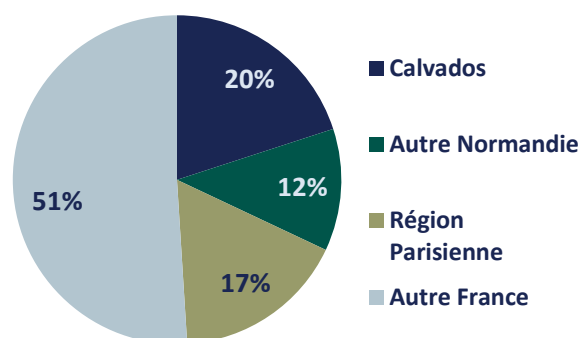
Français et étrangers



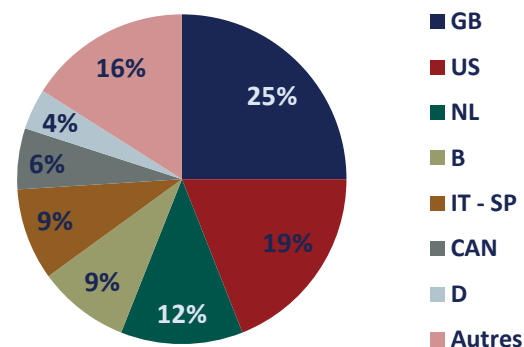
La clientèle individuelle représente **66%** des visites en 2014

La clientèle française représente **53%** des visites en 2014

Origine clientèle française



Origine clientèle étrangère



Une clientèle française très hétérogène venant des 4 coins de l'hexagone. Plus d'1/4 provient toutefois de Normandie et 17% de la région parisienne.

Plus de 40% de la clientèle internationale provient de pays anglophones.

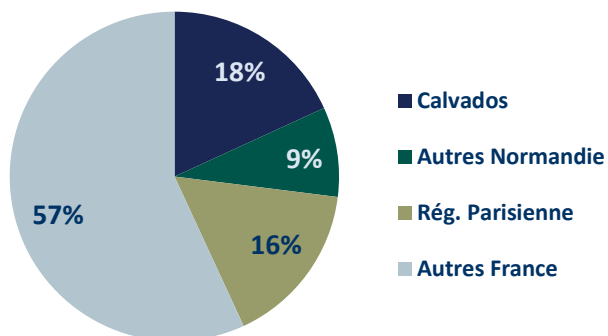
Top 5 touristes étrangers : 1- GB, 2- US, 3-NL, 4- B, 5- IT/SP

A noter la présence non négligeable de Scandinaves (une bonne part de la catégorie "Autres").

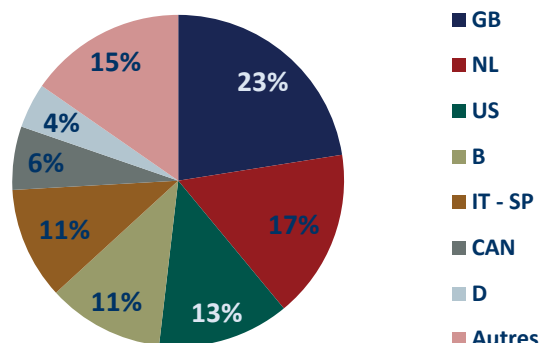


Clientèle individuelle :

Individuels français



Individuels étrangers

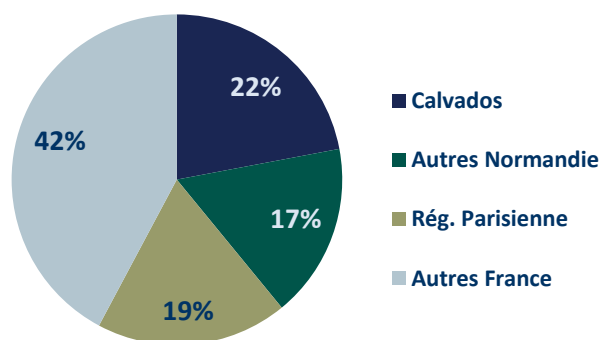


La clientèle française représente **55%** des visiteurs individuels en 2014

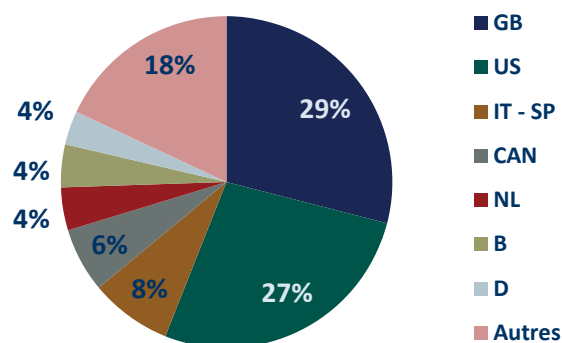
Top 5 touristes étrangers : 1- GB, 2- NL, 3-US, 4- B, 5- IT/SP

Clientèle groupe :

Groupes français



Groupes étrangers



La clientèle française représente **51%** des visiteurs groupes en 2014

Top 5 touristes étrangers : 1- GB, 2- US, 3-IT/SP, 4- CAN, 5- NL

*Panel comparatif (17 sites) : Musée du Débarquement (Arromanches), Arromanches 360, Musée Bataille Normandie (Bayeux), Mémorial de Caen, Centre Juno Beach (Courseulles sur mer), Musée Radar (Douvres la Délivrande), Musée des Rangers (Grandcamp-Maisy), Musée de la Batterie (Merville-Franceville), Musée N°4 Commando (Ouistreham), Musée du mur de l'Atlantique (Ouistreham), Mémorial Pégasus (Ranville), Musée Omaha Beach (St Laurent sur mer), Musée de la Bataille de Tilly sur Seulles, América Gold Beach (Ver sur mer, Visites guidées Batteries du Mont Canisy (Bénerville), Visites guidées Batterie Allemande (Longues sur mer), Cimetière Américain (Colleville sur mer)